

pbs architekten
Gerlach Wolf Riedel

projekt sammlung

Ihr individueller Auszug unserer Projekte zur Übersicht



kindergarten eppelheim

Neubau des Kindergartens St. Luitgard in Eppelheim



Zweigeschossiger Neubau
Leistungsphasen 1 – 9
BGF / NGF / BRI 1.809 m² / 1.623 m² / 6.683 m³
Greenbuilding-Standard



Ausführung 2012 - 2014



Katholische Kirchengemeinde St. Joseph

Neubau einer 7-gruppigen behindertengerechten Kindertagesstätte mit 130 Plätzen. Davon drei Gruppen für unter dreijährige Kinder (U3).

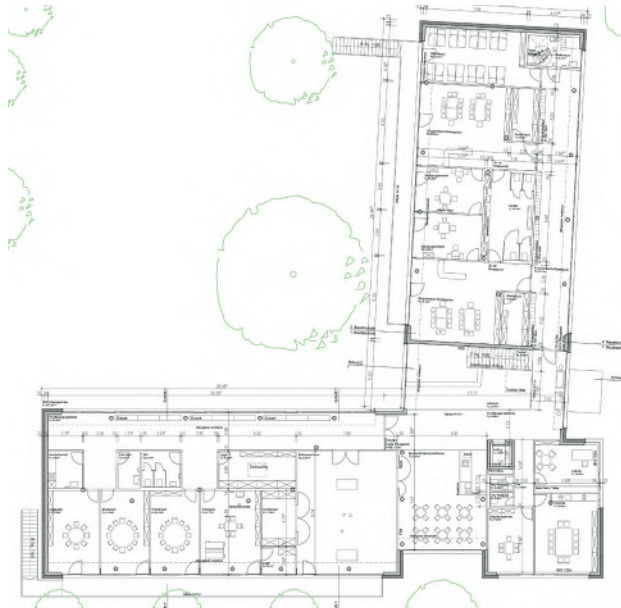
Die Erschließung des zweigeschossigen Gebäudes erfolgt von Osten über eine zentrale Halle, um die alle weiteren Räume angeordnet sind. Als zentraler „Marktplatz“ dient sie der Kommunikation und als witterungsgeschützte Spiel- und Ausstellungsfläche.

Die gruppenbezogenen Räume sind zu „Kinderhäusern“ zusammengefasst und richten sich nach Süden und Westen mit direktem Zugang zum Außenbereich aus. Alle Raumzuschnitte sind für integrative Gruppen geeignet.

Eine klare Grundrissorganisation sorgt für eine einfache Orientierung der Kinder im Gebäude.

Das Gebäude ist behindertengerecht als vollständig inklusives Gebäude im Greenbuilding-Standard errichtet. Der Primärverbrauch liegt 25% unter den Anforderungen der EnEV 2009 und des EEWärmeG.





Erdgeschoss



1. Obergeschoss



pbs architekten
Gerlach Wolf Riedel

Krefelder Straße 199
52070 **Aachen**
Tel 0241 94 32 38 0
Fax 0241 94 32 38 62
aachen@pbs-architekten.de